

- BASES**
- LÍMITE CONCELLO
 - ~ CURVAS DE NIVEL
 - ~ REDE FLUVIAL
 - FERROCARRIL
 - REDE VIARIA
 - EDIFICACIÓNS
 - PARCELARIO CATASTRO

- CLASIFICACIÓN URBANÍSTICA VIXENTE**
- SOLO URBANO PXOM 02
 - SOLO URBANIZABLE PXOM 02
 - SOLO URBANIZABLE MP 2010
 - NÚCLEO RURAL PXOM 02
 - SOLO RÚSTICO APTO PARA URBANIZAR PXOM 02
 - OUTRAS CATEGORÍAS DE SOLO RÚSTICO PXOM 02

- OUTRAS FIGURAS**
- 1 MODIFICACIÓN PUNTUAL PXOM NO ÁMBITO DO VIARIO ENTRE XUVIA E CASTRO (DP-5401).
 - 2 MODIFICACIÓN PUNTUAL PXOM PARA APERTURA DUNHA VÍA E VARIACIÓN DOUTRA NO SECTOR IV DO POLÍGONO INDUSTRIAL RÍO DO POZO
 - 3 MODIFICACIÓN PUNTUAL PXOM NO SOLO RÚSTICO APTO PARA URBANIZAR DO CONTORNIO DO POLÍGONO INDUSTRIAL DO RÍO POZO
 - 4 PLAN DE SECTORIZACIÓN DO ÁMBITO I ESTABLECIDO NA MODIFICACIÓN PUNTUAL DO PXOM PARA MODIFICACIÓN DO SRAU DO ENTORNO DO POL RÍO DO POZO
 - 5 PLAN ESPECIAL DE DOTACIÓN EN FREIXEIRO (*)

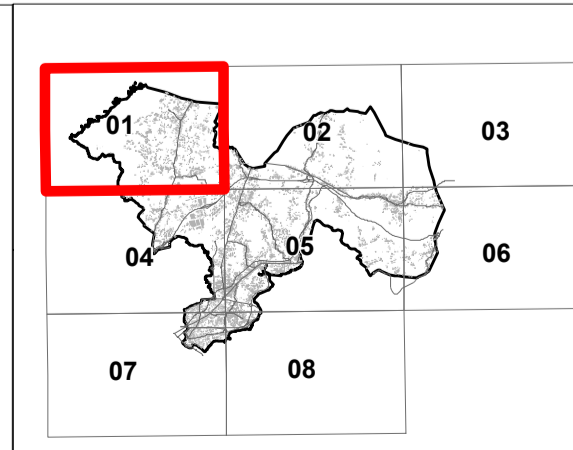
- GRAO DE DESENVOLVEMENTO E EXECUCIÓN**
- NON DESENVOLVIDO
 - EN EXECUCIÓN
 - EXECUTADO

FONTES:

- Plan xeral de ordenación municipal de Naron, aprobado definitivamente o 22 de abril de 2002 (PXOM 2002)
- SICTUGA, Xunta de Galicia
- Oficina técnica municipal do concello de Naron

NOTAS

No apartado correspondente da memoria informativa pódese ampliar a información, incluídas as datos de aprobación das distintas figuras de plan



ARQYUR

15054

outubro 2023

ETRS89 UTM 29N

1 / 10.000

CONCELLO DE NARÓN

PLAN XERAL DE ORDENACIÓN MUNICIPAL

ALFREDO GARROTE PAZOS

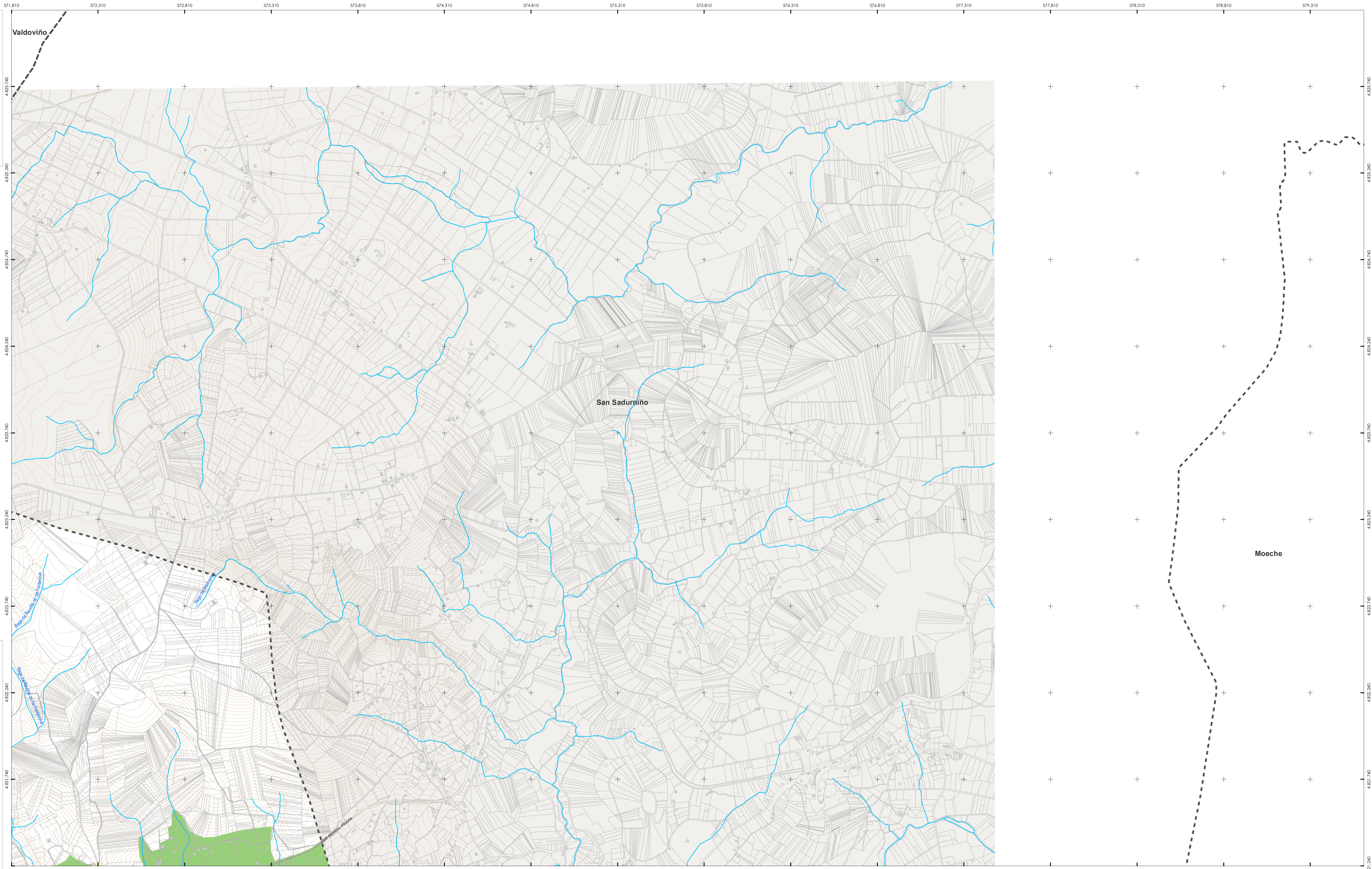
IRIA PÉREZ MIRANDA- VALERIO GONZÁLEZ SOMOZA

Documento para a Aprobación Inicial

ALTERNATIVA 0

15054_PXOM_202310_AL_AAE_01.02EAE01

0 125 250 500 Metros



- BASES**
- LÍMITE CONCELLO
 - CURVAS DE NIVEL
 - REDE FLUVIAL
 - FERROCARRIL
 - REDE VIARIA
 - EDIFICACIÓNS
 - PARCELARIO CATASTRO

- CLASIFICACIÓN URBANÍSTICA VIXENTE**
- SOLO URBANO PXOM 02
 - SOLO URBANIZABLE PXOM 02
 - SOLO URBANIZABLE MP 2010
 - NÚCLEO RURAL PXOM 02
 - SOLO RÚSTICO APTO PARA URBANIZAR PXOM 02
 - OUTRAS CATEGORÍAS DE SOLO RÚSTICO PXOM 02

- OUTRAS FIGURAS**
- 1 MODIFICACIÓN PUNTUAL PXOM NO ÁMBITO DO VIARIO ENTRE XUVIA E CASTRO (DP-5401).
 - 2 MODIFICACIÓN PUNTUAL PXOM PARA APERTURA DUNHA VÍA E VARIACIÓN DOUTRA NO SECTOR IV DO POLÍGONO INDUSTRIAL RÍO DO POZO
 - 3 MODIFICACIÓN PUNTUAL PXOM NO SOLO RÚSTICO APTO PARA URBANIZAR DO CONTORNIO DO POLÍGONO INDUSTRIAL DO RÍO POZO
 - 4 PLAN DE SECTORIZACIÓN DO ÁMBITO I ESTABLECIDO NA MODIFICACIÓN PUNTUAL DO PXOM PARA MODIFICACIÓN DO SRAU DO ENTORNO DO POL RÍO DO POZO
 - 5 PLAN ESPECIAL DE DOTACIÓN EN FREIXEIRO (*)

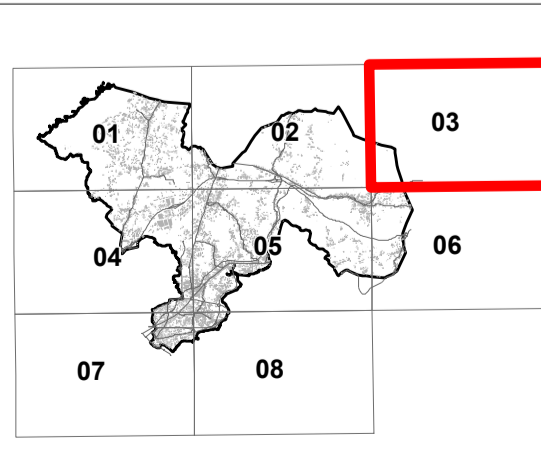
- GRAO DE DESENVOLVEMENTO E EXECUCIÓN**
- NON DESENVOLVIDO
 - ▨ EN EXECUCIÓN
 - ▩ EXECUTADO

FONTES:

- Plan xeral de ordenación municipal de Naron, aprobado definitivamente o 22 de abril de 2002 (PXOM 2002)
- SICTUGA, Xunta de Galicia
- Oficina técnica municipal do concello de Naron

NOTAS

No apartado correspondente da memoria informativa pódese ampliar a información, incluídas as datas de aprobación das distintas figuras de plan



15054

outubro 2023

ETRS89 UTM 29N

1 / 10.000

CONCELLO DE NARÓN

PLAN XERAL DE ORDENACIÓN MUNICIPAL

ALFREDO GÁRROTE PAZOS

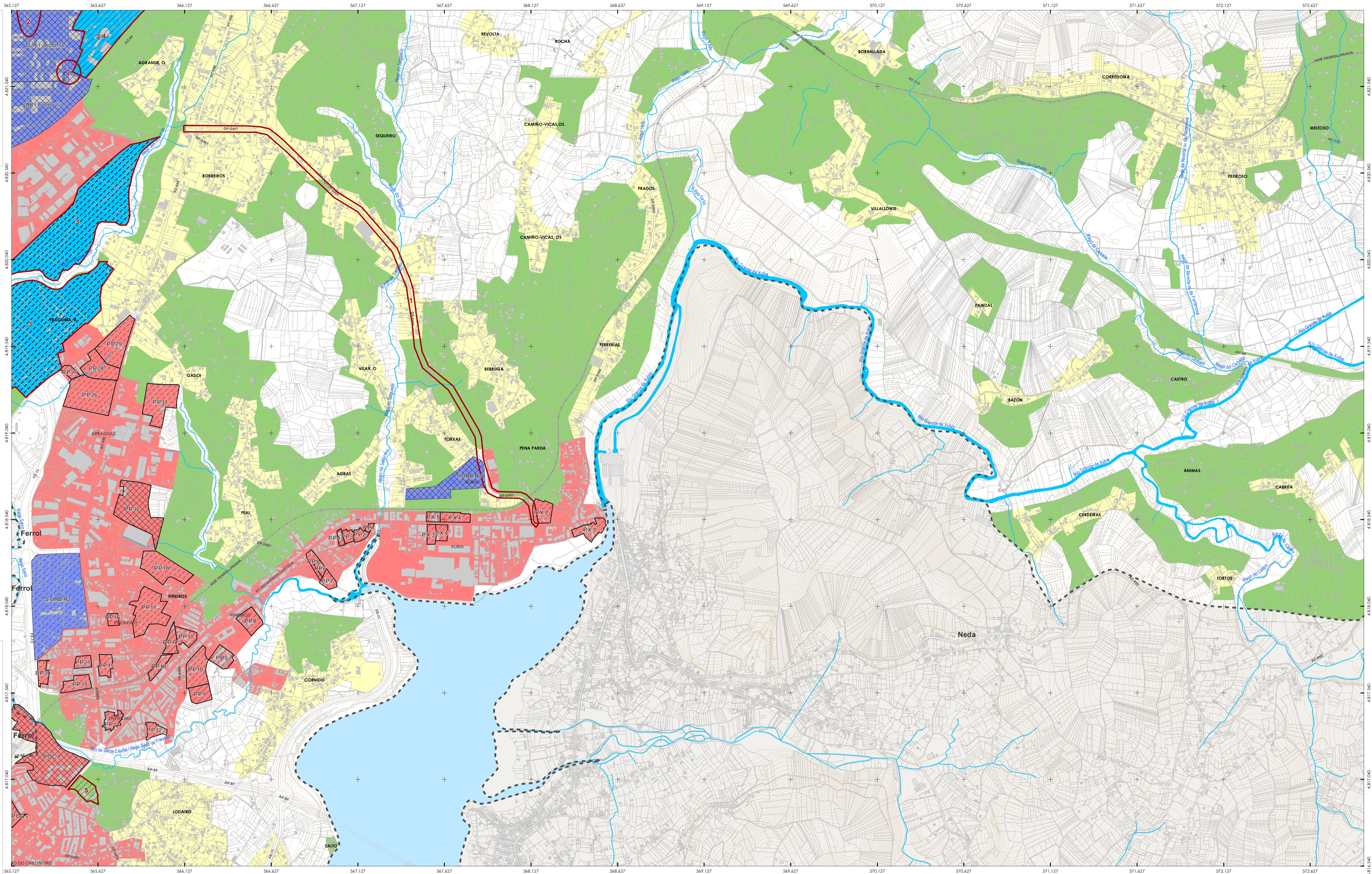
IRIA PÉREZ MIRANDA - VALERIO GONZÁLEZ SOMOZA

Documento para a Aprobación Inicial

ALTERNATIVA 0

15054_PXOM_202310_AI_AAE_01.02EAE03

0 125 250 500 Metros



BASES	
	LÍMITE CONCELLO
	CURVAS DE NIVEL
	REDE FLUVIAL
	FERROCARRIL
	REDE VIARIA
	EDIFICACIÓNS
	PARCELARIO CATASTRO

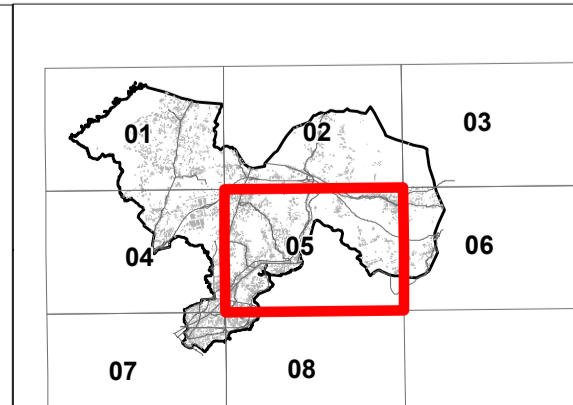
CLASIFICACIÓN URBANÍSTICA VIXENTE	
	SOLO URBANO PXOM 02
	SOLO URBANIZABLE PXOM 02
	SOLO URBANIZABLE MP 2010
	NÚCLEO RURAL PXOM 02
	SOLO RÚSTICO APTO PARA URBANIZAR PXOM 02
	OUTRAS CATEGORÍAS DE SOLO RÚSTICO PXOM 02

OUTRAS FIGURAS	
	MODIFICACIÓN PUNTUAL PXOM NO ÁMBITO DO VIARIO ENTRE XUBIA E CASTRO (DP-5401).
	MODIFICACIÓN PUNTUAL PXOM PARA APERTURA DUNHA VÍA E VARIACIÓN DOUTRA NO SECTOR IV DO POLÍGONO INDUSTRIAL RÍO DO POZO
	MODIFICACIÓN PUNTUAL PXOM NO SOLO RÚSTICO APTO PARA URBANIZAR DO CONTORNIO DO POLÍGONO INDUSTRIAL DO RÍO POZO
	PLAN DE SECTORIZACIÓN DO ÁMBITO I ESTABLECIDO NA MODIFICACIÓN PUNTUAL DO PXOM PARA MODIFICACIÓN DO SRAU DO ENTORNO DO POL RÍO DO POZO
	PLAN ESPECIAL DE DOTACIÓN EN FREIXEIRO (*)

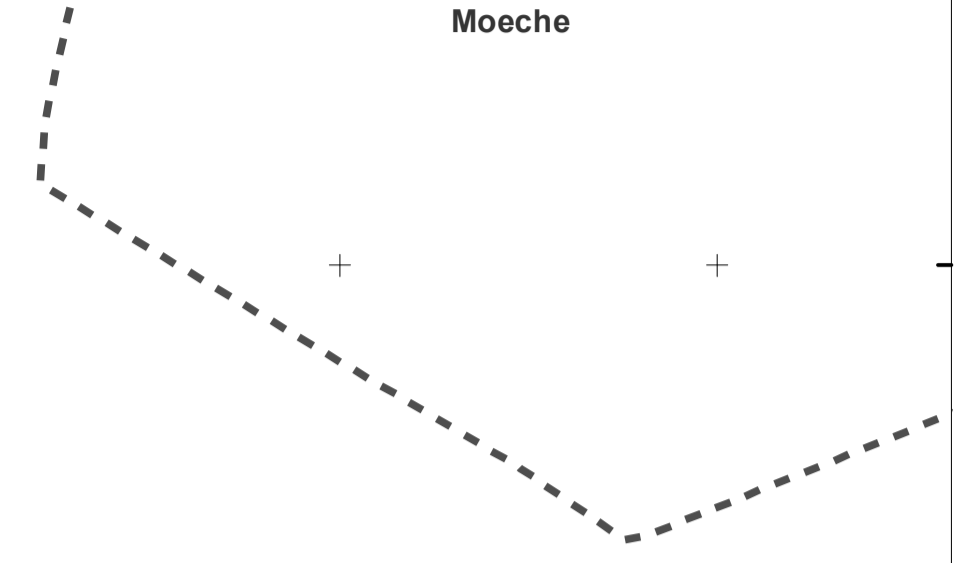
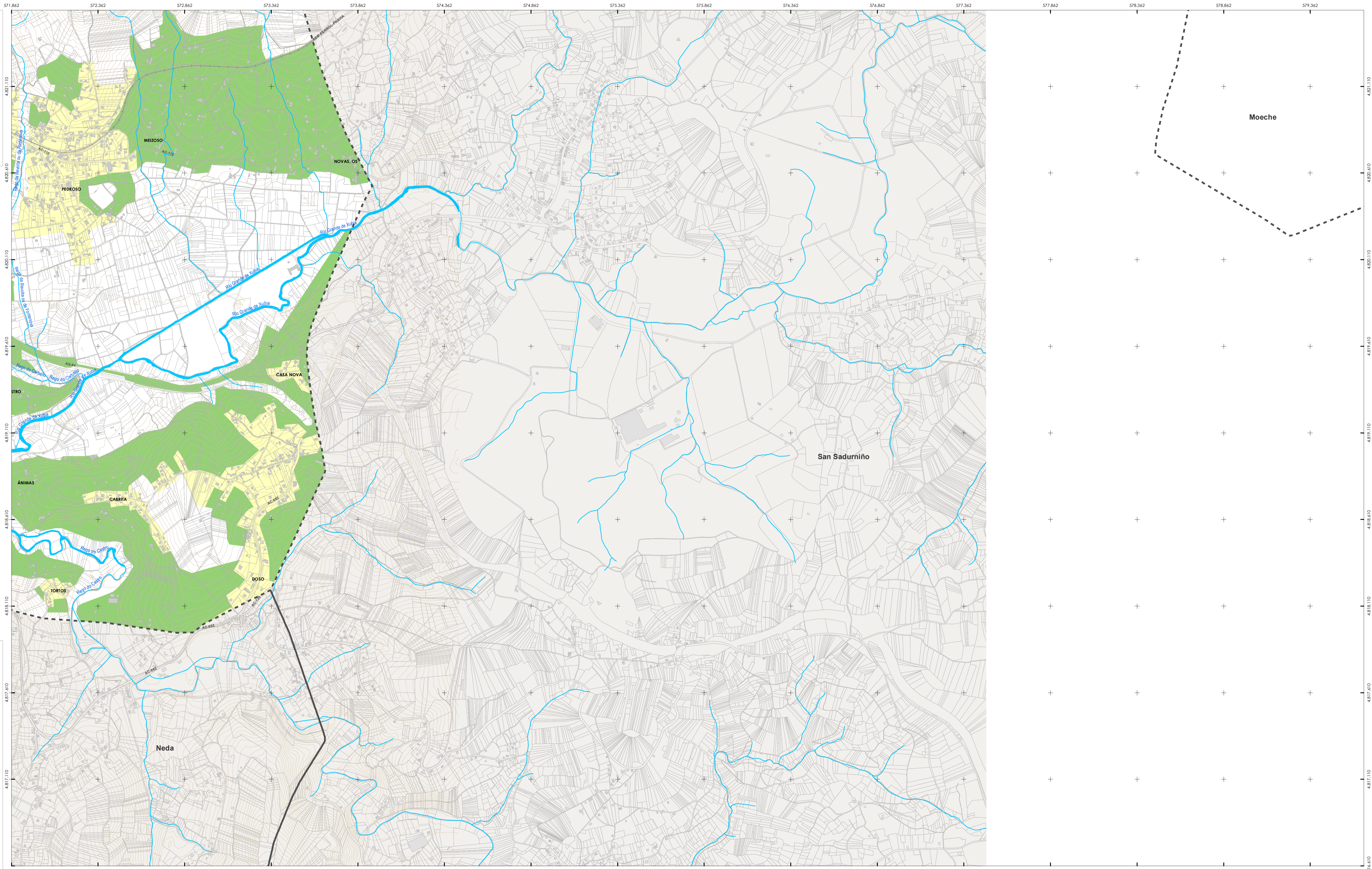
GRAO DE DESENVOLVEMENTO E EXECUCIÓN	
	NON DESENVOLVIDO
	EN EXECUCIÓN
	EXECUTADO

FONTES:
 - Plan xeral de ordenación municipal de Naron, aprobado definitivamente o 22 de abril de 2002 (PXOM 2002)
 - SOTUGA, Xunta de Galicia
 - Oficina técnica municipal do concello de Naron

NOTAS:
 No apartado correspondente da memoria informativa pódese ampliar a información, incluídas as datos de aprobación das distintas figuras de plan



 NARÓN	CONCELLO DE NARÓN	
	PLAN XERAL DE ORDENACIÓN MUNICIPAL	
 ARQYUR	ALFREDO GARROTE PAZOS	
	IRIA PÉREZ MIRANDA- VALERIO GONZÁLEZ SOMOZA	
Documento para a Aprobación Inicial		ALTERNATIVA 0
15054	ETRS89 UTM 29N	
outubro 2023	15054_PXOM_202310_AL_AAE_01.02EAEOS	
1 / 10.000		



BASES	
	LÍMITE CONCELLO
	CURVAS DE NIVEL
	REDE FLUVIAL
	FERROCARRIL
	REDE VIARIA
	EDIFICACIÓNS
	PARCELARIO CATASTRO

CLASIFICACIÓN URBANÍSTICA VIXENTE	
	SOLO URBANO PXOM 02
	SOLO URBANIZABLE PXOM 02
	SOLO URBANIZABLE MP 2010
	SOLO RÚSTICO APTO PARA URBANIZAR PXOM 02
	NÚCLEO RÚRAL PXOM 02
	SOLO RÚSTICO APTO PARA URBANIZAR PXOM 02
	OUTRAS CATEGORÍAS DE SOLO RÚSTICO PXOM 02

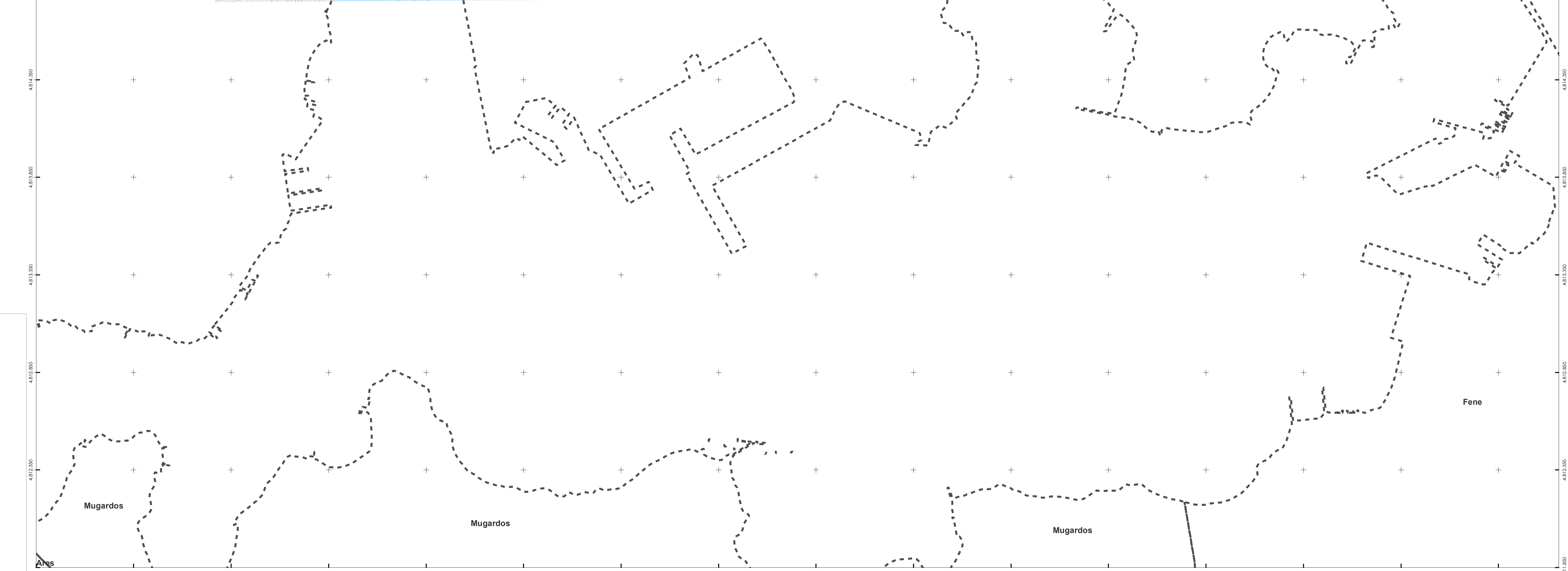
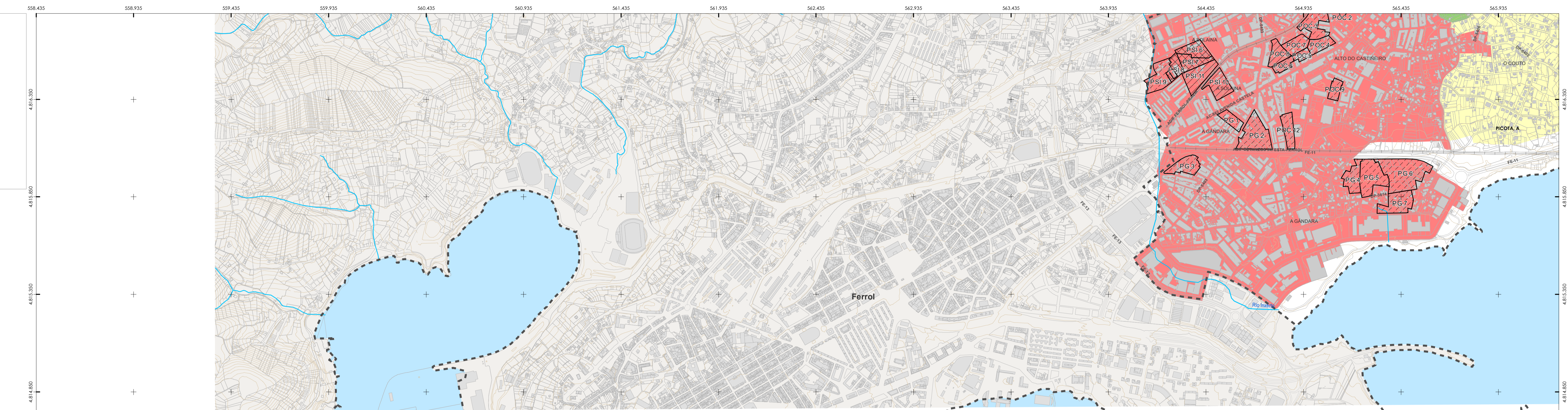
OUTRAS FIGURAS	
	1 MODIFICACIÓN PUNTUAL PXOM NO ÁMBITO DO VIARIO ENTRE XUVIA E CASTRO (DP-5401).
	2 MODIFICACIÓN PUNTUAL PXOM PARA APERTURA DUNHA VÍA E VARIACIÓN DOUTRA NO SECTOR IV DO POLÍGONO INDUSTRIAL RÍO DO POZO
	3 MODIFICACIÓN PUNTUAL PXOM NO SOLO RÚSTICO APTO PARA URBANIZAR DO CONTORNIO DO POLÍGONO INDUSTRIAL DO RÍO POZO
	4 PLAN DE SECTORIZACIÓN DO ÁMBITO I ESTABLECIDO NA MODIFICACIÓN PUNTUAL DO PXOM PARA MODIFICACIÓN DO SRAU DO ENTORNO DO POL RÍO DO POZO
	5 PLAN ESPECIAL DE DOTACIÓN EN FREIXEIRO (*)

GRAO DE DESENVOLVEMENTO E EXECUCIÓN	
	NON DESENVOLVIDO
	EN EXECUCIÓN
	EXECUTADO

FONTES:
 - Plan xeral de ordenación municipal de Narón, aprobado definitivamente o 22 de abril de 2002 (PXOM 2002)
 - SICTUGA, Xunta de Galicia
 - Oficina técnica municipal do concello de Narón

NOTAS:
 No apartado correspondente da memoria informativa pódese ampliar a información, incluídas as datas de aprobación das distintas figuras de plan

		CONCELLO DE NARÓN	
PLAN XERAL DE ORDENACIÓN MUNICIPAL			
ALFREDO GÁRROTE PAZOS			
IRIA PÉREZ MIRANDA - VALERIO GÓNZALEZ SOMOZA			
Documento para a Aprobación Inicial			
15054		ALTERNATIVA 0	
outubro 2023		ETRS89 UTM 29N	
1 / 10.000		15054_PXOM_202310_AI_AAE_01.02EAE06	



BASES

- LÍMITE CONCELLO
- CURVAS DE NIVEL
- REDE FLUVIAL
- FERROCARRIL
- REDE VIARIA
- EDIFICIÓNS
- PARCELARIO CATASTRO

CLASIFICACIÓN URBANÍSTICA VIXENTE

- SOLO URBANO PXOM 02
- SOLO URBANIZABLE PXOM 02
- SOLO URBANIZABLE MP 2010
- NÚCLEO RURAL PXOM 02
- SOLO RÚSTICO APTO PARA URBANIZAR PXOM 02
- OUTRAS CATEGORÍAS DE SOLO RÚSTICO PXOM 02

OUTRAS FIGURAS

- MODIFICACIÓN PUNTUAL PXOM NO ÁMBITO DO VIARIO ENTRE XUVIA E CASTRO (DP-5401).
- MODIFICACIÓN PUNTUAL PXOM PARA APERTURA DUNHA VÍA E VARIACIÓN DOUTRA NO SECTOR IV DO POLÍGONO INDUSTRIAL RÍO DO POZO
- MODIFICACIÓN PUNTUAL PXOM NO SOLO RÚSTICO APTO PARA URBANIZAR DO CONTORNIO DO POLÍGONO INDUSTRIAL DO RÍO POZO
- PLAN DE SECTORIZACIÓN DO ÁMBITO I ESTABLECIDO NA MODIFICACIÓN PUNTUAL DO PXOM PARA MODIFICACIÓN DO SRAU DO ENTORNO DO POL RÍO DO POZO
- PLAN ESPECIAL DE DOTACIÓN EN FREIXEIRO (*)

GRAO DE DESENVOLVEMENTO E EXECUCIÓN

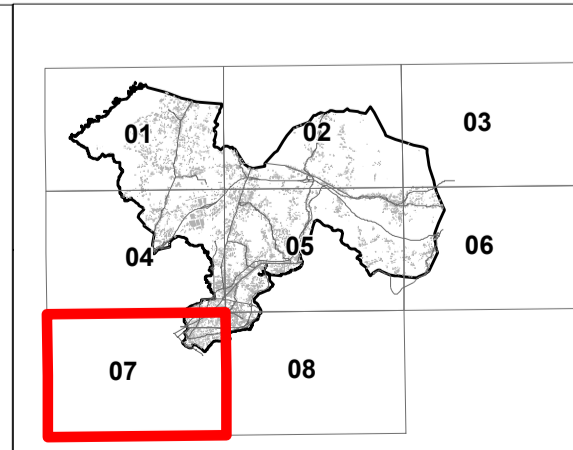
- NON DESENVOLVIDO
- EN EXECUCIÓN
- EXECUTADO

FONTES:

- Plan xeral de ordenación municipal de Narón, aprobado definitivamente o 22 de abril de 2002 (PXOM 2002)
- SICTUGA, Xunta de Galicia
- Oficina técnica municipal do concello de Narón

NOTAS

No apartado correspondente da memoria informativa pódese ampliar a información, incluídas as datas de aprobación das distintas figuras de plan



CONCELLO DE NARÓN

PLAN XERAL DE ORDENACIÓN MUNICIPAL

ALFREDO GÁRROTE PAZOS
IRIA PÉREZ MIRANDA- VALERIO GONZÁLEZ SOMOZA

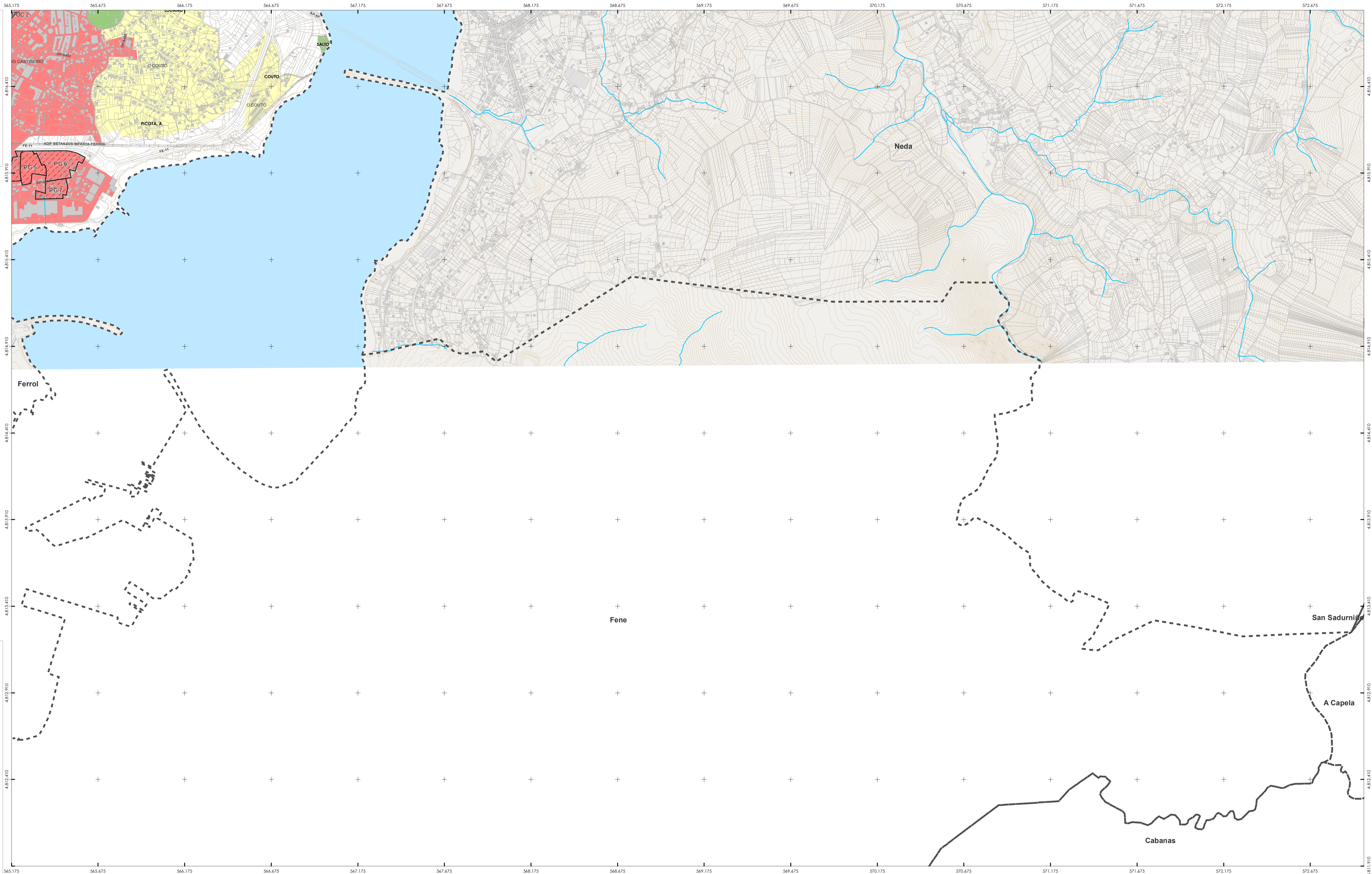
Documento para a Aprobación Inicial

15054 ALTERNATIVA 0

outubro 2023 ETRS89 UTM 29N

1 / 10.000

0 125 250 500 Metros



BASES	
	LÍMITE CONCELLO
	CURVAS DE NIVEL
	REDE FLUVIAL
	FERROCARRIL
	REDE VIARIA
	EDIFICACIÓNS
	PARCELARIO CATASTRO

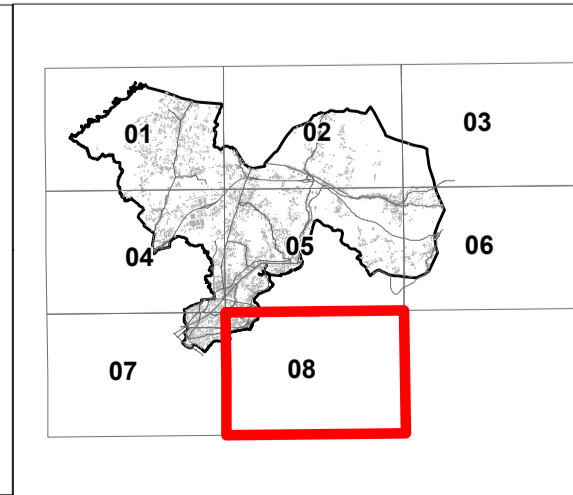
CLASIFICACIÓN URBANÍSTICA VIXENTE	
	SOLO URBANO PXOM 02
	SOLO URBANIZABLE PXOM 02
	SOLO URBANIZABLE MP 2010
	NÚCLEO RURAL PXOM 02
	SOLO RÚSTICO APTO PARA URBANIZAR PXOM 02
	OUTRAS CATEGORÍAS DE SOLO RÚSTICO PXOM 02

OUTRAS FIGURAS	
	MODIFICACIÓN PUNTUAL PXOM NO ÁMBITO DO VIARIO ENTRE XUVIA E CASTRO (DP-5401).
	MODIFICACIÓN PUNTUAL PXOM PARA APERTURA DUNHA VÍA E VARIACIÓN DOUTRA NO SECTOR IV DO POLÍGONO INDUSTRIAL RÍO DO POZO
	MODIFICACIÓN PUNTUAL PXOM NO SOLO RÚSTICO APTO PARA URBANIZAR DO CONTORNIO DO POLÍGONO INDUSTRIAL DO RÍO POZO
	PLAN DE SECTORIZACIÓN DO ÁMBITO I ESTABLECIDO NA MODIFICACIÓN PUNTUAL DO PXOM PARA MODIFICACIÓN DO SRAU DO ENTORNO DO POL RÍO DO POZO
	PLAN ESPECIAL DE DOTACIÓN EN FREIXEIRO (*)

GRAO DE DESENVOLVEMENTO E EXECUCIÓN	
	NON DESENVOLVIDO
	EN EXECUCIÓN
	EXECUTADO

FONTES:
 - Plan xeral de ordenación municipal de Narón, aprobado definitivamente o 22 de abril de 2002 (PXOM 2002)
 - SICTUGA, Xunta de Galicia
 - Oficina técnica municipal do concello de Narón

NOTAS:
 No apartado correspondente da memoria informativa pódese ampliar a información, incluídas as datos de aprobación das distintas figuras de plan



		CONCELLO DE NARÓN	
PLAN XERAL DE ORDENACIÓN MUNICIPAL			
ALFREDO GARROTE PAZOS IRIA PEREZ MIRANDA- VALERIO GONZALEZ SOMOZA			
Documento para a Aprobación Inicial			
15054		ALTERNATIVA 0	
outubro 2023		ETRS89 UTM 29N	
1 / 10.000			