

BASES

- Rede fluvial
- Curvas de nivel
- Rede ferroviaria
- Rede viaria
- Construcións
- Parcelario catastral

LÍMITES ADMINISTRATIVOS

- Concello
- Parroquias

CLASE DE SOLO

- Solo Urbano (SU)
- Solo Núcleo Rural (SNR)
- Solo Urbanizable (SUB)

CATEGORÍA

- Solo Urbano Consolidado (SUC)
- Solo Urbano Non Consolidado (SUNC)
- Solo de Núcleo Rural Tradicional (SNRT)
- Solo de Núcleo Rural Común (SNRC)
- Solo Rústico de especial Protección Agropecuaria (SRPA)
- Solo Rústico de especial Protección das Augas (SRPAU)
- Solo Rústico de especial Protección de Costas (SRPC)
- Solo Rústico de especial Protección de Espazos Naturais (SRPEN)
- Solo Rústico de especial Protección Forestal (SRPF)
- Solo Rústico de especial Protección de Infraestruturas (SRPIN)
- Solo Rústico de especial Protección Patrimonial (SRPP)
- Solo Rústico de especial Protección Paisaxística (SRPPX)
- Solo Rústico de Protección Ordinaria (SRPO)

SUBCATEGORÍA

- SUNC, DOTA
- SUNC, RIRU
- SUNC, URBA

DOTACIÓN

- SX, EQ, Ob
- SX, EL, Ob
- SX, EL, Ob
- SX, IS, Ex
- SX, IC, Ex
- SX, IC, Ob
- DPV, EQ
- DPV, EL

INFRAESTRUTURAS DE COMUNICACIÓN

- EST, Ex
- AUT, Ex
- AUT, Ob
- DEPU, Ex
- DEPU, Ob
- MUN, Ex
- MUN, Ob

AFECCIÓN IC

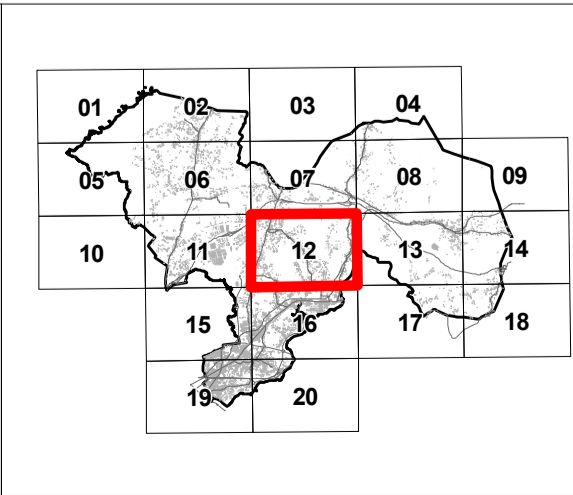
- Aliñación edif. (SNR)
- Límite edif. (LLE) (SR)
- DPV
- Zona de afección
- FFCC, Límite edificación
- FFCC, Zona de protección

AFECCIÓN DE COSTAS

- Ribeira do mar
- DPMT
- Servidume de tránsito
- Servidume de protección
- Zona de influencia

AFECCIÓN DE PATRIMONIO

- Elemento arqueolóxico
- Elemento arquitectónico e etnográfico
- Contorno arqueolóxico
- Contorno arquitectónico
- Área de protección integral xacementos
- Camiño de Santiago, Trazado
- Camiño Santiago Complementario
- Camiño Santiago Vestibios Históricos
- Camiño Santiago, Ámbito



ARQYUR

15054
outubro 2023
ETRS89 UTM 29N
1 / 5.000

CONCELLO DE NARÓN

PLAN XERAL DE ORDENACIÓN MUNICIPAL

ALFREDO GARROTE PAZOS / IRIA PÉREZ MIRANDA / VALERIO GONZÁLEZ SOMOZA

Documento para a Aprobación Inicial

CLASIFICACIÓN E CATEGORIZACIÓN DO SOLO

15054_PXOM_202310_AI_PORD_02CL_12

0 62.5 125 250 metros